

# ОБРАЩАЙТЕ ВНИМАНИЕ:

## 1. НА ЭВАКУАЦИОННЫЕ ВЫХОДЫ

отметьте для себя не менее двух эвакуационных выходов. если не можете их найти - взгляните на план эвакуации (размещается возле выходов, лестниц и на лифтовых площадках)

## 2. НА ЗНАКИ ЭВАКУАЦИИ



направление  
открытия  
дверей



направление к  
эвакуационному  
выходу



движение к  
выходу по  
лестнице вниз



дополнительный  
эвакуационный  
выход

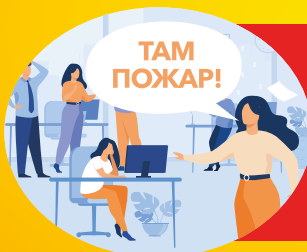
## КАК ПОЛЬЗОВАТЬСЯ ОГНЕТУШИТЕЛЕМ



ВКЛЮЧИТЕ  
ПОЖАРНУЮ  
СИГНАЛИЗАЦИЮ



ВЫЗОВИТЕ  
СПАСАТЕЛЕЙ



ОПОВЕСТИТЕ  
ПЕРСОНАЛ

## ЭВАКУИРУЙТЕСЬ



при сильном задымлении пригнитесь, чтобы защитить себя от дыма



# ПРИ ПОЖАРЕ НЕЛЬЗЯ:



СПАСАТЬ  
СВОИ ВЕЩИ



ПРЯТАТЬСЯ



ПОЛЬЗОВАТЬСЯ  
ЛИФТОМ И  
ЭСКАЛАТОРОМ



РАЗБИВАТЬ И  
ОТКРЫВАТЬ  
ОКНА



ВЫПРЫГИВАТЬ  
ИЗ ОКОН  
ВЫШЕ 2 ЭТАЖА

# КАК ВЕСТИ СЕБЯ ПРИ ЭВАКУАЦИИ ИЗ ТОРГОВОГО ЦЕНТРА



СОБЛЮДАЙТЕ  
СПОКОЙСТВИЕ И ПОРЯДОК



ПОКИНЬТЕ ЗДАНИЕ СОГЛАСНО  
ПЛАНУ ЭВАКУАЦИИ



НЕ ПОДНИМАЙТЕСЬ НА БОЛЕЕ  
ВЫСОКИЕ ЭТАЖИ



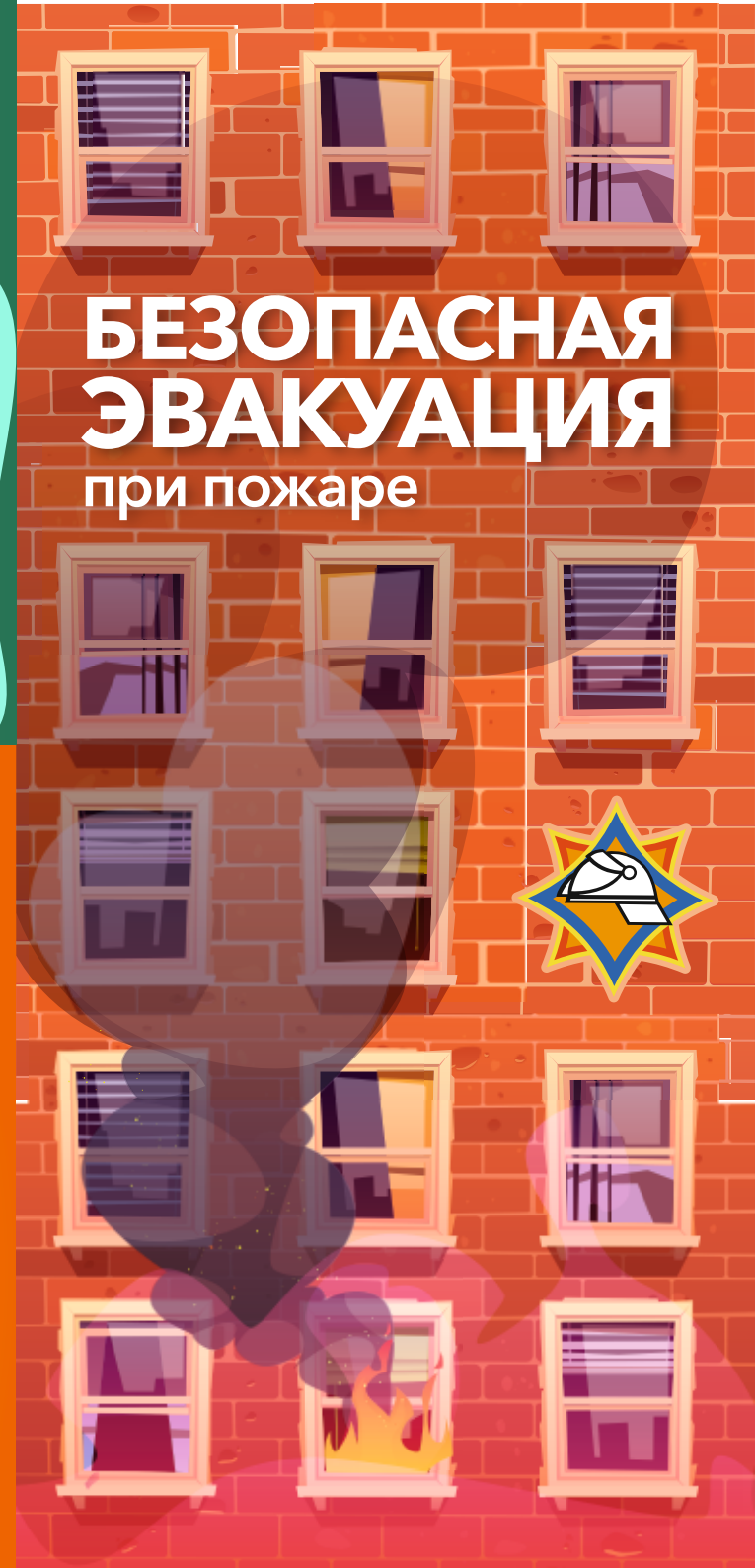
НЕ ПЫТАЙТЕСЬ РАЗЫСКИВАТЬ  
ДРУЗЕЙ И ЗНАКОМЫХ



НЕ ПОЛЬЗУЙТЕСЬ ЛИФТОМ

# БЕЗОПАСНАЯ ЭВАКУАЦИЯ

при пожаре



**ПРИ ПОЖАРЕ  
НЕЛЬЗЯ**



**СПАСАТЬ СВОИ  
ВЕЩИ**



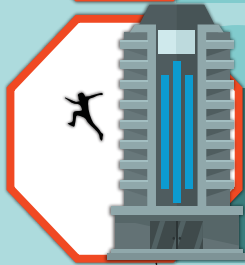
**ПРЯТАТЬСЯ**



**ПОЛЬЗОВАТЬСЯ  
ЛИФТОМ  
И ЭСКАЛАТОРОМ**



**РАЗБИВАТЬ И  
ОТКРЫВАТЬ ОКНА**



**ВЫПРЫГИВАТЬ  
ИЗ ОКОН  
ВЫШЕ 2 ЭТАЖА**

**УЗНАЙТЕ БОЛЬШЕ  
О БЕЗОПАСНОСТИ  
В ANDROID-ПРИЛОЖЕНИИ  
ПОМОЩЬ РЯДОМ!**



**ГЕРОИ МУЛЬТСЕРИАЛА  
"Волшебная Книга"**



**РАССКАЖУТ О БЕЗОПАСНОСТИ  
ВАШИМ ДЕТЯМ**

ВСЕ СЕРИИ МУЛЬТФИЛЬМА "ВОЛШЕБНАЯ КНИГА"  
СМОТРИТЕ НА САЙТЕ 112.BY ИЛИ YOUTUBE-КАНАЛЕ МЧС.



МЧС РЕСПУБЛИКИ БЕЛАРУСЬ

**БЕЗОПАСНАЯ  
ЭВАКУАЦИЯ**

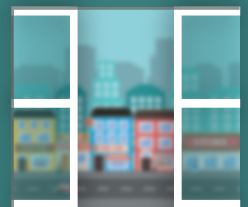


# ОБРАЩАЙТЕ ВНИМАНИЕ:

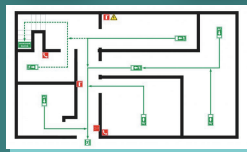
## 1. НА ЭВАКУАЦИОННЫЕ ВЫХОДЫ

ОТМЕТЬТЕ ДЛЯ СЕБЯ НЕ МЕНЕЕ ДВУХ ЭВАКУАЦИОННЫХ ВЫХОДОВ. ЕСЛИ НЕ МОЖЕТЕ ИХ НАЙТИ - ВЗГЛЯНИТЕ НА ПЛАН ЭВАКУАЦИИ.

**ВЫХОД**



!!! ПЛАН ЭВАКУАЦИИ РАЗМЕЩАЕТСЯ ВОЗЛЕ ВЫХОДОВ, ЛЕСТНИЦ И НА ЛИФТОВЫХ ПЛОЩАДКАХ



## 2. НА ЗНАКИ ЭВАКУАЦИИ



НАПРАВЛЕНИЕ ОТКРЫТИЯ ДВЕРЕЙ



НАПРАВЛЕНИЕ К ЭВАКУАЦИОННОМУ ВЫХОДУ

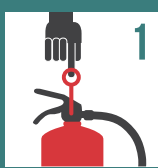


ДВИЖЕНИЕ К ВЫХОДУ ПО ЛЕСТНИЦЕ ВНИЗ

**ЗАПАСНЫЙ ВЫХОД**

ДОПОЛНИТЕЛЬНЫЙ ЭВАКУАЦИОННЫЙ ВЫХОД

# КАК ПОЛЬЗОВАТЬСЯ ОГНЕТУШИТЕЛЕМ



1 ДОСТАВЬТЕ ЧЕКУ



2 НАПРАВЬТЕ ШЛАНГ НА ОГОНЬ



3 НАЖМИТЕ НА РУЧКУ



4 ТУШИТЕ ПО ВСЕЙ ПОВЕРХНОСТИ

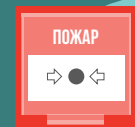
# ЕСЛИ СЛУЧИЛСЯ ПОЖАР

## НЕ ПАНИКУЙТЕ!



A-A-A-A!  
A-A-A-A!  
A-A-A-A!

### СООБЩИТЕ О СЛУЧИВШЕМСЯ ЛЮБЫМ СПОСОБОМ:



ВКЛЮЧИТЕ ПОЖАРНУЮ СИГНАЛИЗАЦИЮ



ВЫЗОВИТЕ СПАСАТЕЛЕЙ

ТАМ ПОЖАР!



ОПОВЕСТИТЕ ПЕРСОНАЛ



## ЭВАКУИРУЙТЕСЬ



ПРИГНИТЕСЬ, ЧТОБЫ ЗАЩИТИТЬ СЕБЯ ОТ ДЫМА



ДЕРЖИТЕСЬ ЗА СТЕНЫ И ПОРУЧНИ