

РЕШЕНИЕ ЗЕЛЬВЕНСКОГО РАЙОННОГО СОВЕТА ДЕПУТАТОВ
14 мая 2026 г. N 119

**ОБ ИЗМЕНЕНИИ ГРАНИЦ СЕЛЬСКИХ НАСЕЛЕННЫХ ПУНКТОВ ЗЕЛЬВЕНСКОГО
РАЙОНА ГРОДНЕНСКОЙ ОБЛАСТИ**

На основании абзаца четвертого статьи 14 Закона Республики Беларусь от 5 мая 1998 г. N 154-З "Об административно-территориальном устройстве Республики Беларусь" Зельвенский районный Совет депутатов РЕШИЛ:

1. Изменить границы сельских населенных пунктов Голынковского сельсовета Зельвенского района Гродненской области:

1.1. деревни (далее - д.) Климовичи, установив их на площади 18,98 гектара (далее - га), согласно приложению 1;

1.2. д. Острово, установив их на площади 78,81 га, согласно приложению 2.

2. Изменить границы д. Рудевичи Доброселецкого сельсовета Зельвенского района Гродненской области, установив их на площади 107,46 га, согласно приложению 3.

3. Изменить границы сельских населенных пунктов Зельвенского сельсовета Зельвенского района Гродненской области:

3.1. д. Бережки, установив их на площади 42,40 га, согласно приложению 4;

3.2. д. Конно, установив их на площади 49,80 га, согласно приложению 5.

4. Изменить границы сельских населенных пунктов Каролинского сельсовета Зельвенского района Гродненской области:

4.1. д. Александровщина, установив их на площади 28,08 га, согласно приложению 6;

4.2. д. Горно, установив их на площади 62,18 га, согласно приложению 7;

4.3. д. Калиновка, установив их на площади 6,52 га, согласно приложению 8;

4.4. агрогородка Мижеричи, установив их на площади 56,62 га, согласно приложению 9.

5. Изменить границы сельских населенных пунктов Кремяницкого сельсовета Зельвенского района Гродненской области:

5.1. д. Кремяница Дольная, установив их на площади 22,79 га, согласно приложению 10;

5.2. д. Лебеди, установив их на площади 13,99 га, согласно приложению 11;

5.3. д. Подболотье, установив их на площади 88,44 га, согласно приложению 12;

5.4. д. Подгрушаны, установив их на площади 32,13 га, согласно приложению 13;

5.5. д. Самаровичи, установив их на площади 64,64 га, согласно приложению 14;

5.6. д. Ялуцевичи, установив их на площади 73,79 га, согласно приложению 15.

6. Обнародовать (опубликовать) настоящее решение в газете "Праца".

7. Настоящее решение вступает в силу после его официального опубликования.

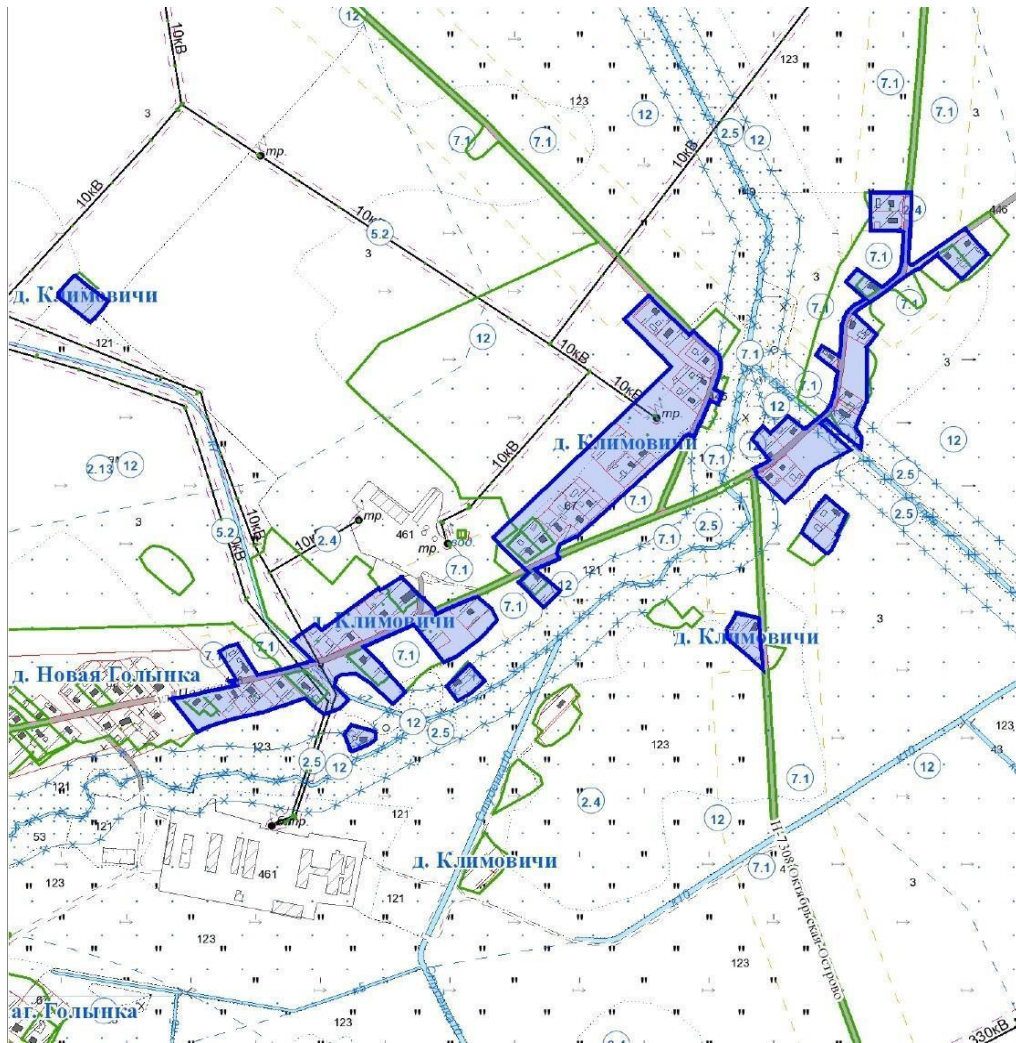
Председатель

В.А.Панасик


Приложение 1
к решению
Зельвенского районного
Совета депутатов
14.05.2026 N 119

ГРАНИЦЫ

**Д. КЛИМОВИЧИ ГОЛЫНКОВСКОГО СЕЛЬСОВЕТА ЗЕЛЬВЕНСКОГО РАЙОНА
ГРОДНЕНСКОЙ ОБЛАСТИ**

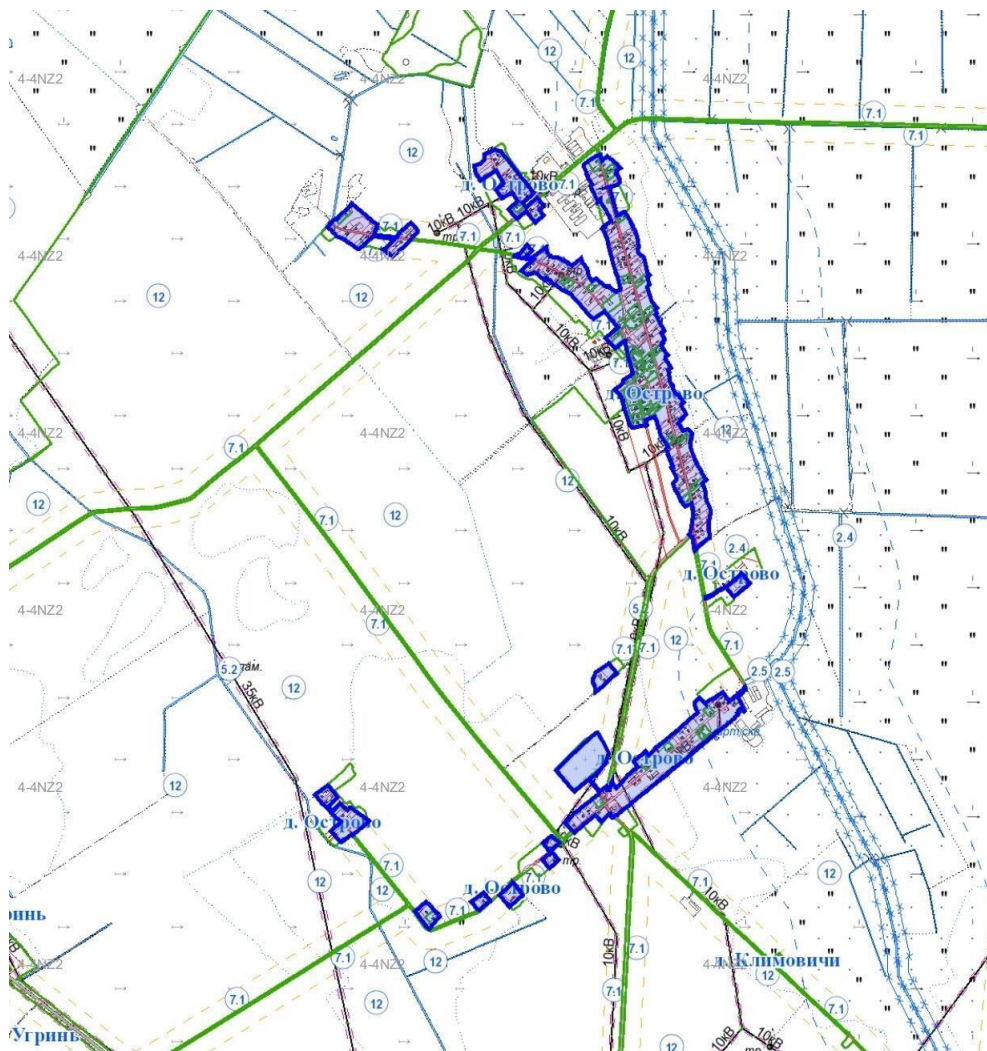


Условные обозначения:


 - граница населенного пункта

Приложение 2
к решению
Зельвенского районного
Совета депутатов
14.05.2026 N 119

**ГРАНИЦЫ
Д. ОСТРОВО ГОЛЫНКОВСКОГО СЕЛЬСОВЕТА ЗЕЛЬВЕНСКОГО РАЙОНА
ГРОДНЕНСКОЙ ОБЛАСТИ**

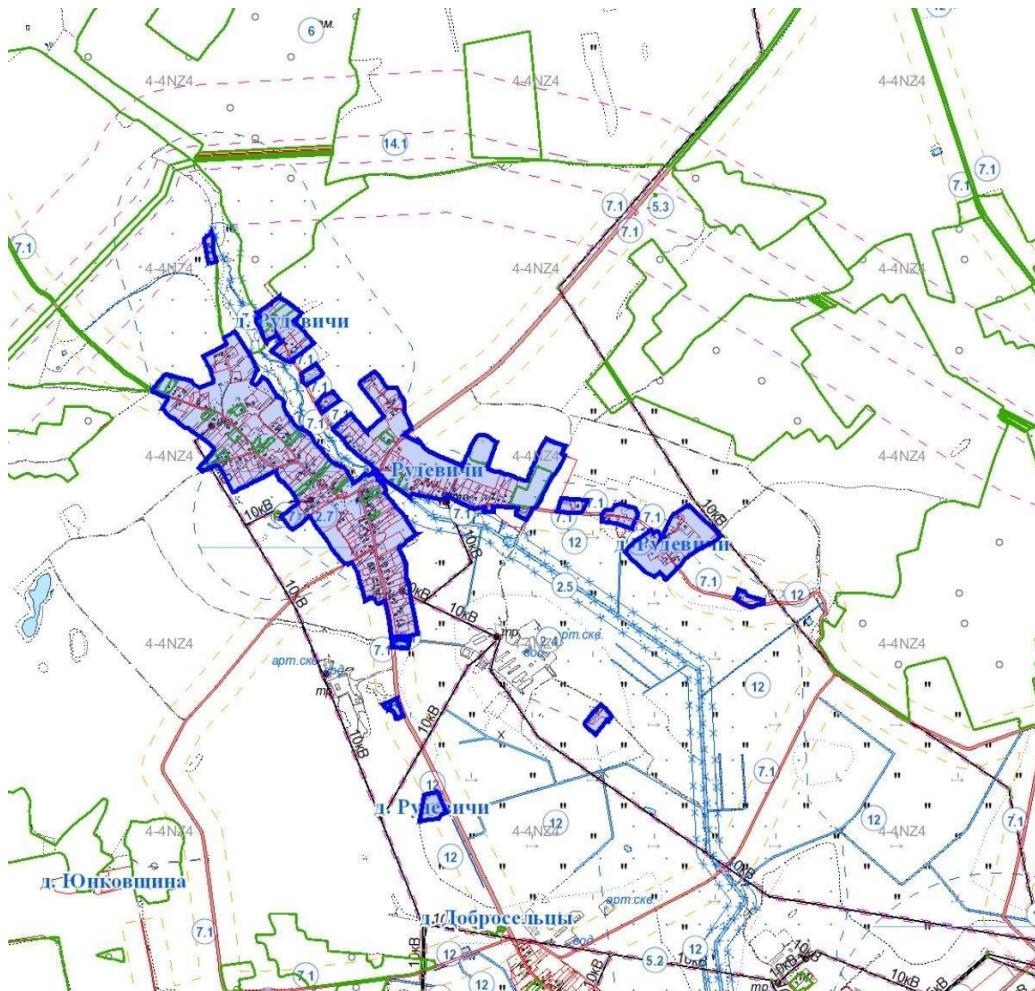


Условные обозначения:


 - граница населенного пункта

Приложение 3
к решению
Зельвенского районного
Совета депутатов
14.05.2026 N 119

**ГРАНИЦЫ
Д. РУДЕВИЧИ ДОБРОСЕЛЕЦКОГО СЕЛЬСОВЕТА ЗЕЛЬВЕНСКОГО РАЙОНА
ГРОДНЕНСКОЙ ОБЛАСТИ**

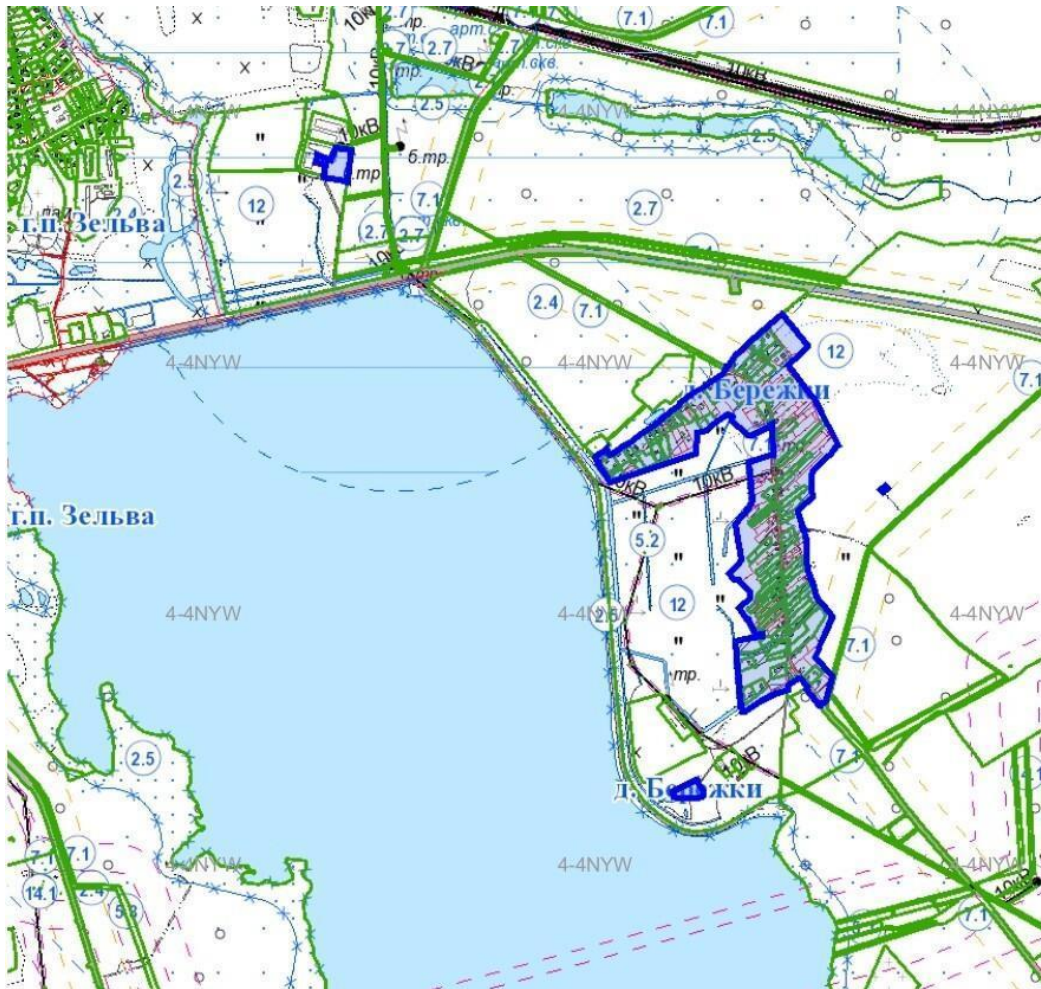


Условные обозначения:


 - граница населенного пункта

Приложение 4
к решению
Зельвенского районного
Совета депутатов
14.05.2026 N 119

**ГРАНИЦЫ
Д. БЕРЕЖКИ ЗЕЛЬВЕНСКОГО СЕЛЬСОВЕТА ЗЕЛЬВЕНСКОГО РАЙОНА
ГРОДНЕНСКОЙ ОБЛАСТИ**

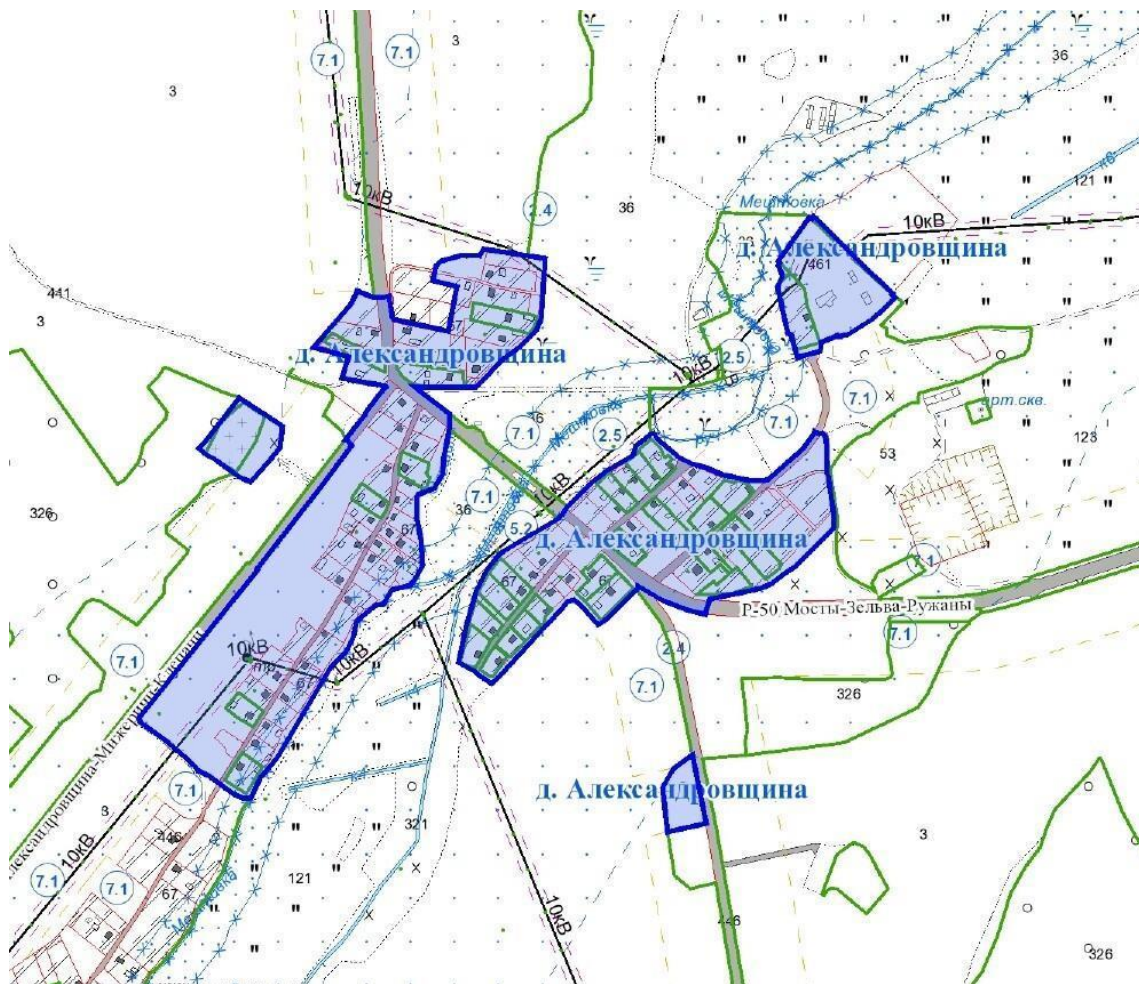


Условные обозначения:


 - граница населенного пункта

Приложение 5
к решению
Зельвенского районного
Совета депутатов
14.05.2026 N 119

**ГРАНИЦЫ
Д. КОННО ЗЕЛЬВЕНСКОГО СЕЛЬСОВЕТА ЗЕЛЬВЕНСКОГО РАЙОНА ГРОДНЕНСКОЙ
ОБЛАСТИ**

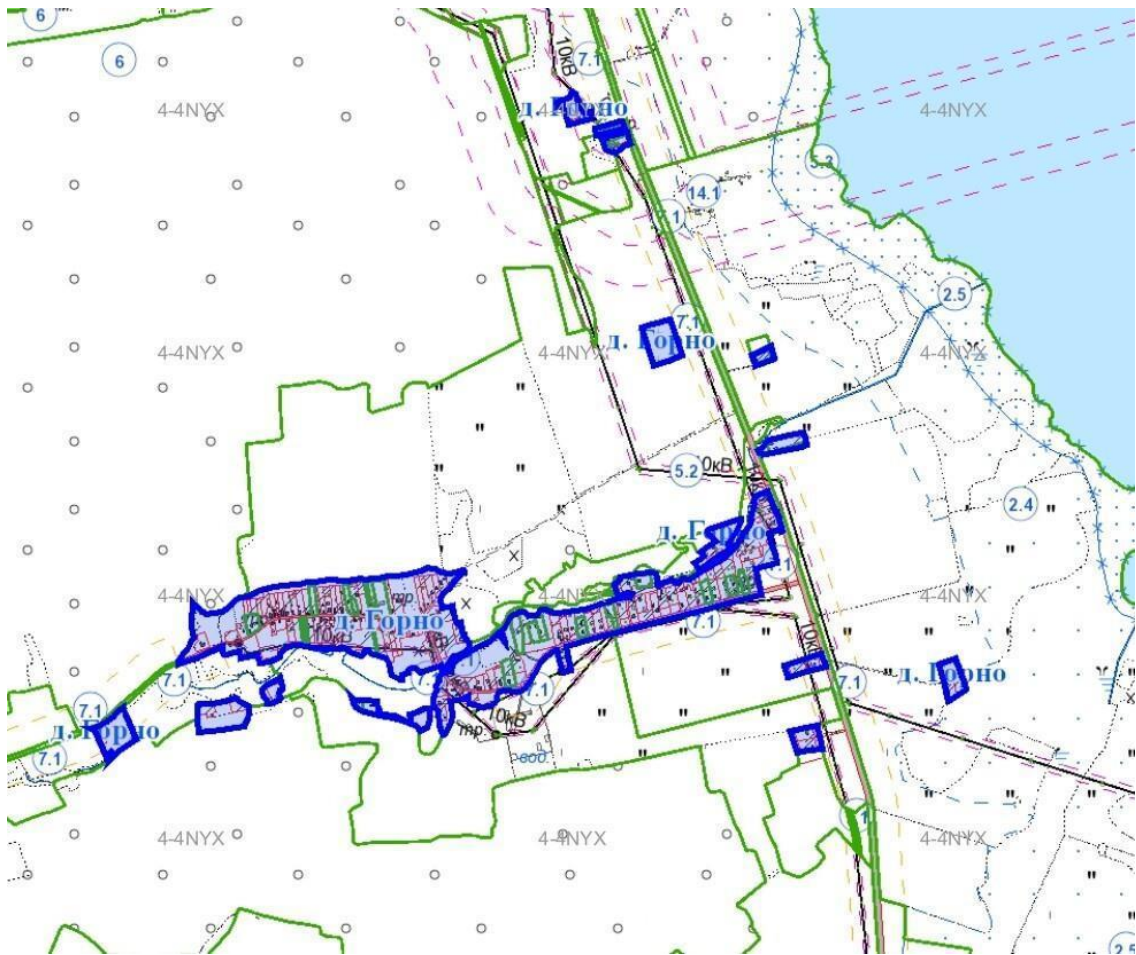


Условные обозначения:


 - граница населенного пункта

Приложение 7
к решению
Зельвенского районного
Совета депутатов
14.05.2026 N 119

**ГРАНИЦЫ
Д. ГОРНО КАРОЛИНСКОГО СЕЛЬСОВЕТА ЗЕЛЬВЕНСКОГО РАЙОНА ГРОДНЕНСКОЙ
ОБЛАСТИ**

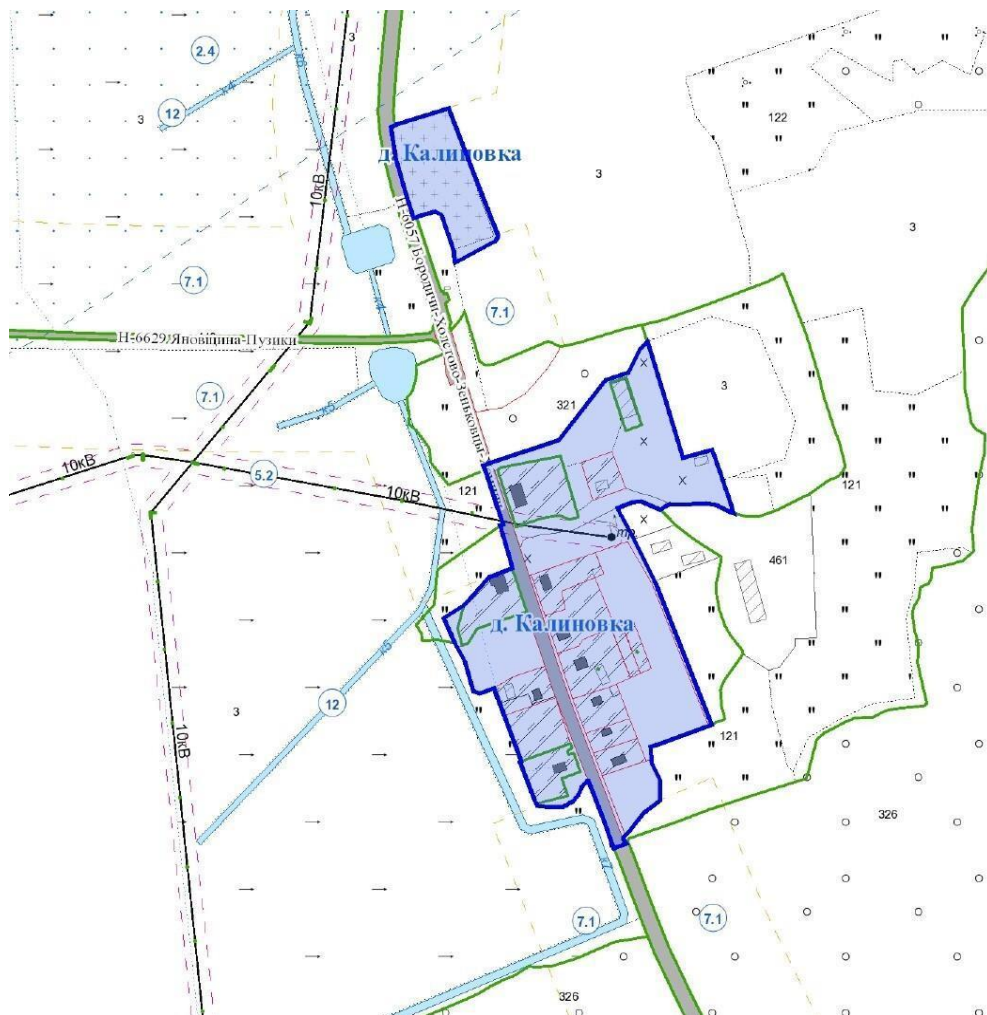


Условные обозначения:


 - граница населенного пункта

Приложение 8
к решению
Зельвенского районного
Совета депутатов
14.05.2026 N 119

**ГРАНИЦЫ
Д. КАЛИНОВКА КАРОЛИНСКОГО СЕЛЬСОВЕТА ЗЕЛЬВЕНСКОГО РАЙОНА
ГРОДНЕНСКОЙ ОБЛАСТИ**

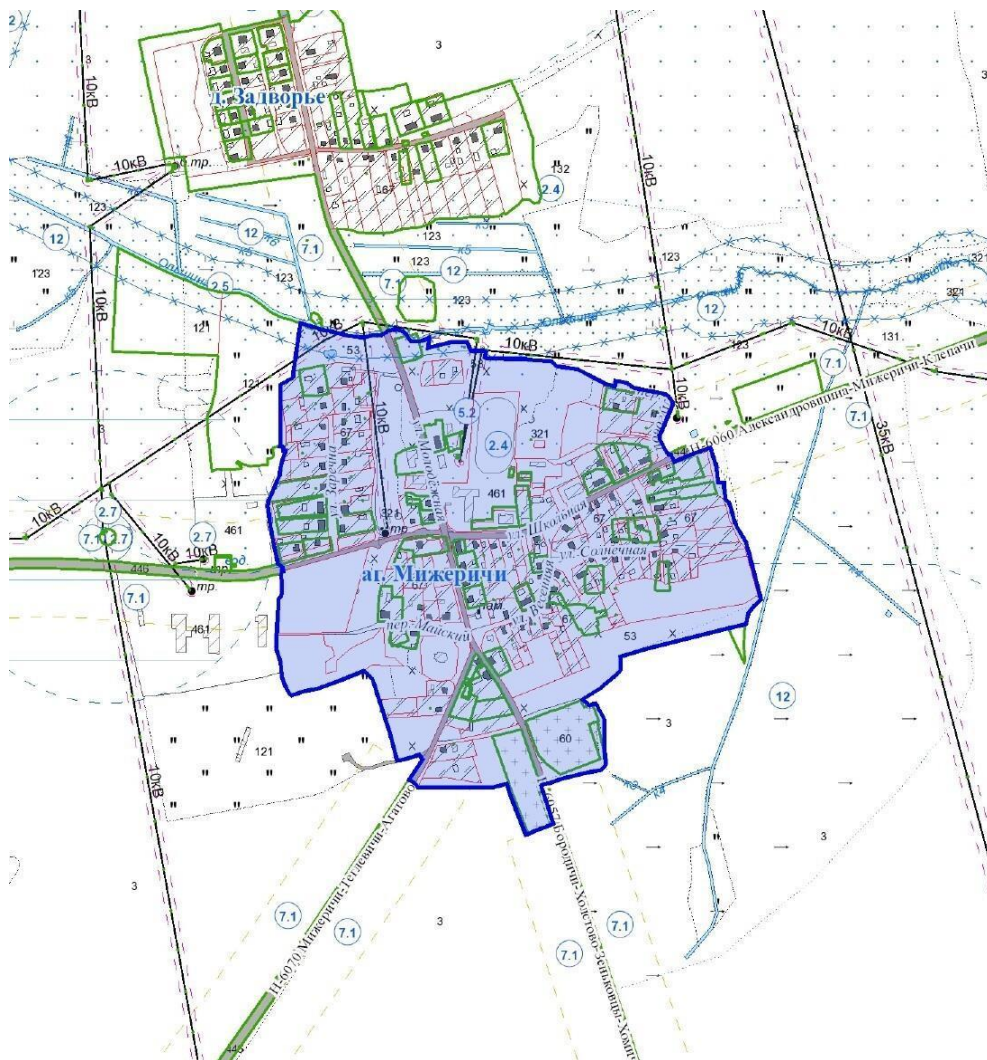


Условные обозначения:


 - граница населенного пункта

Приложение 9
к решению
Зельвенского районного
Совета депутатов
14.05.2026 N 119

**ГРАНИЦЫ
АГРОГОРОДКА МИЖЕРИЧИ КАРОЛИНСКОГО СЕЛЬСОВЕТА ЗЕЛЬВЕНСКОГО
РАЙОНА ГРОДНЕНСКОЙ ОБЛАСТИ**

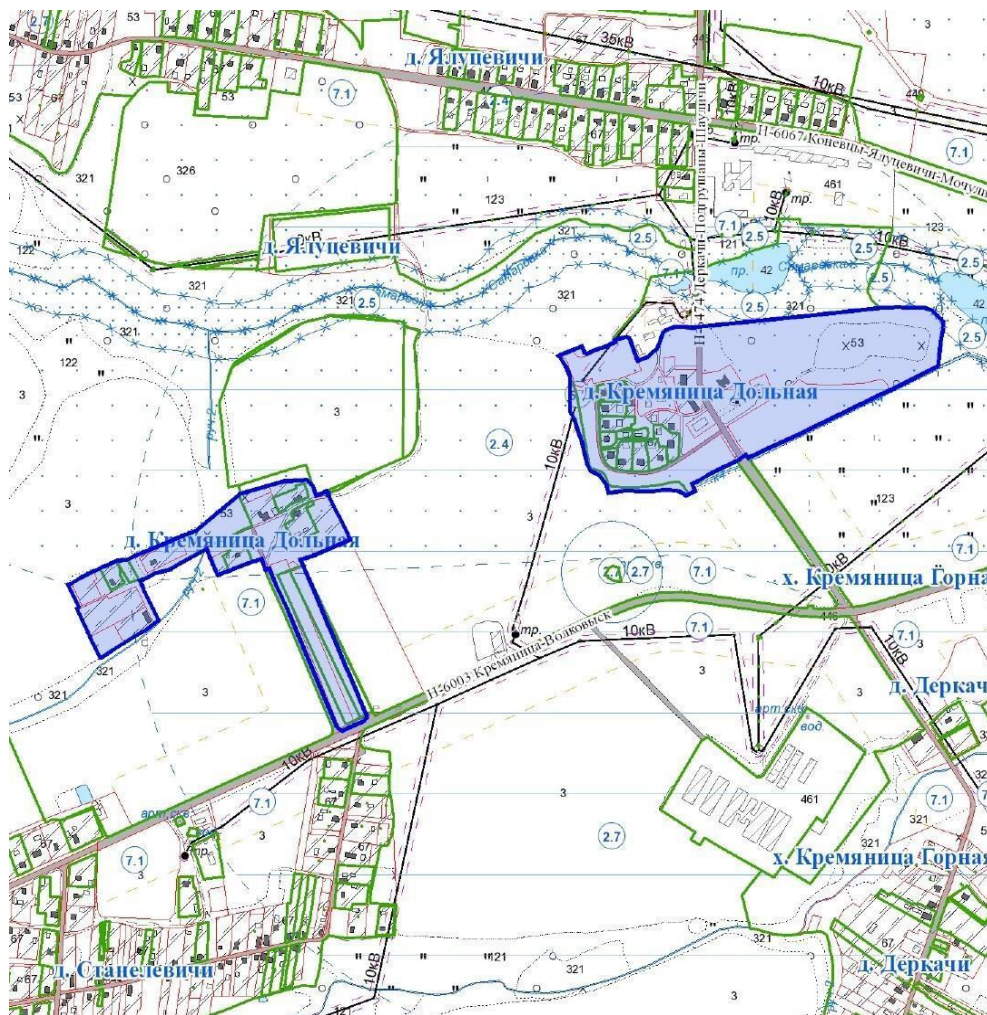


Условные обозначения:


 - граница населенного пункта

Приложение 10
к решению
Зельвенского районного
Совета депутатов
14.05.2026 N 119

**ГРАНИЦЫ
Д. КРЕМЯНИЦА ДОЛЬНАЯ КРЕМЯНИЦКОГО СЕЛЬСОВЕТА ЗЕЛЬВЕНСКОГО РАЙОНА
ГРОДНЕНСКОЙ ОБЛАСТИ**

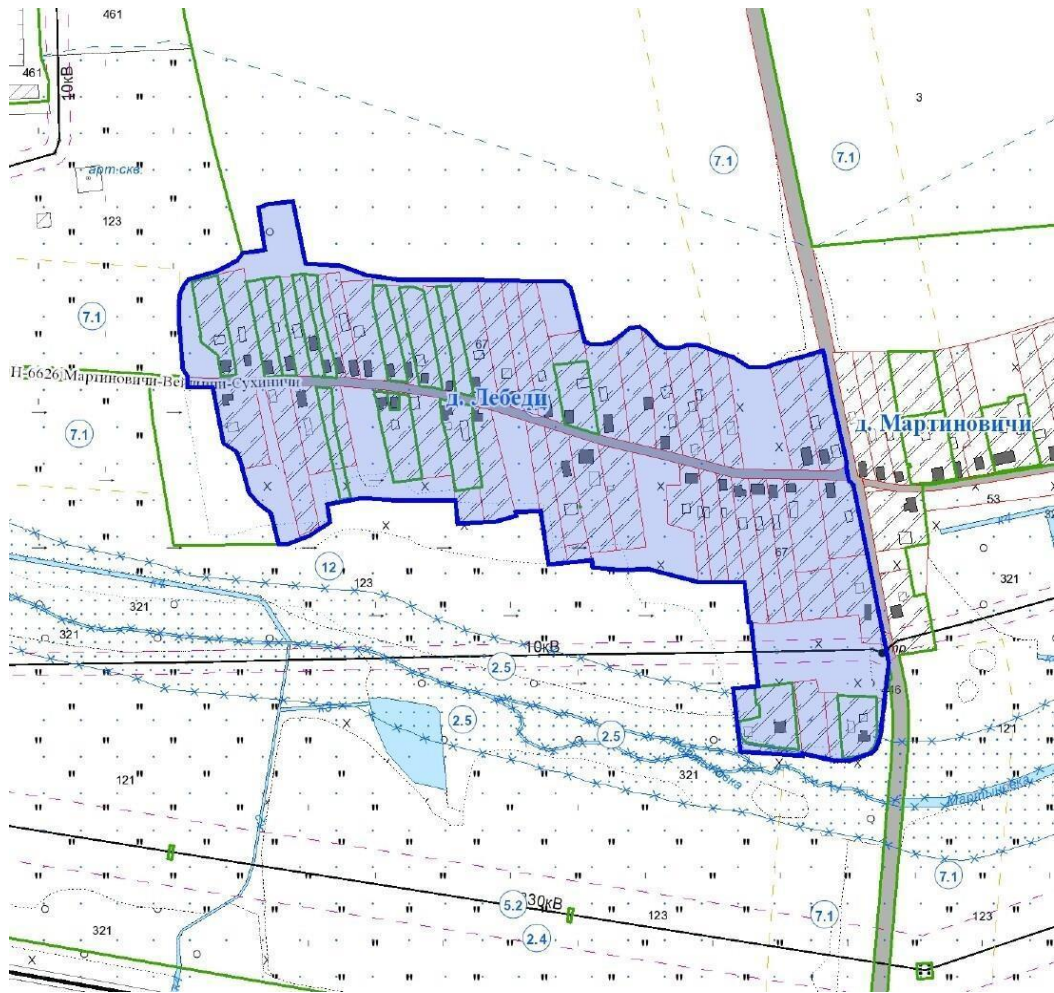


Условные обозначения:


 - граница населенного пункта

Приложение 11
к решению
Зельвенского районного
Совета депутатов
14.05.2026 N 119

**ГРАНИЦЫ
Д. ЛЕБЕДИ КРЕМЯНИЦКОГО СЕЛЬСОВЕТА ЗЕЛЬВЕНСКОГО РАЙОНА
ГРОДНЕНСКОЙ ОБЛАСТИ**

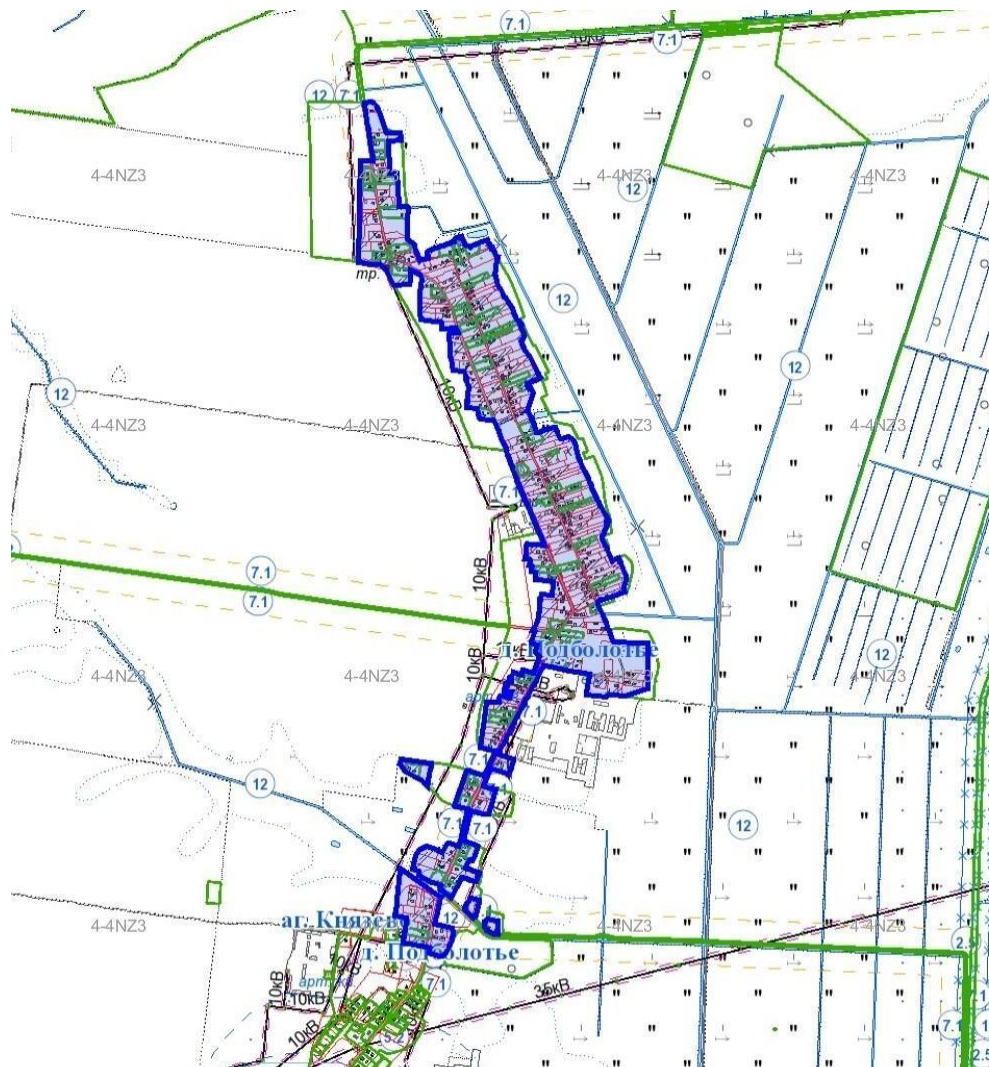


Условные обозначения:


 - граница населенного пункта

Приложение 12
к решению
Зельвенского районного
Совета депутатов
14.05.2026 N 119

**ГРАНИЦЫ
Д. ПОДБОЛОТЬЕ КРЕМЯНИЦКОГО СЕЛЬСОВЕТА ЗЕЛЬВЕНСКОГО РАЙОНА
ГРОДНЕНСКОЙ ОБЛАСТИ**

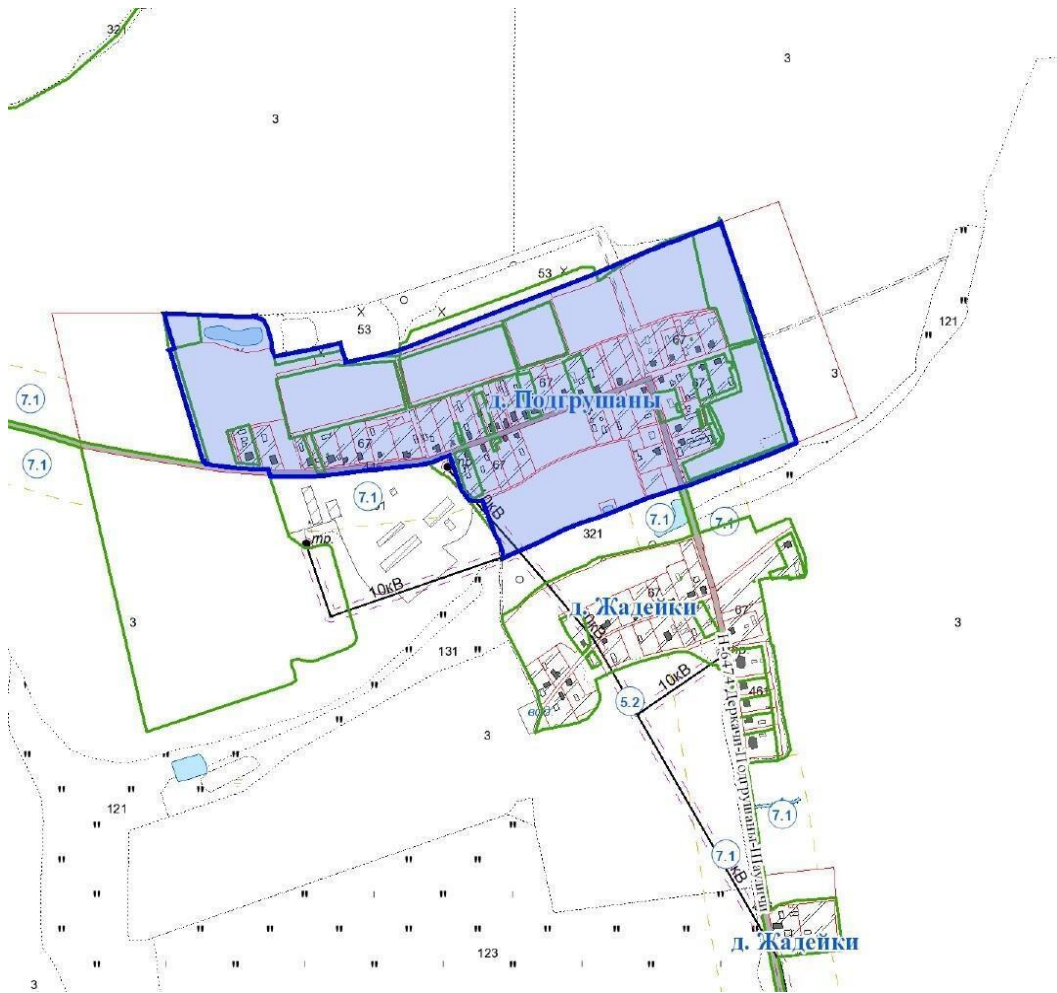


Условные обозначения:


 - граница населенного пункта

Приложение 13
к решению
Зельвенского районного
Совета депутатов
14.05.2026 N 119

**ГРАНИЦЫ
Д. ПОДГРУШАНЫ КРЕМЯНИЦКОГО СЕЛЬСОВЕТА ЗЕЛЬВЕНСКОГО РАЙОНА
ГРОДНЕНСКОЙ ОБЛАСТИ**

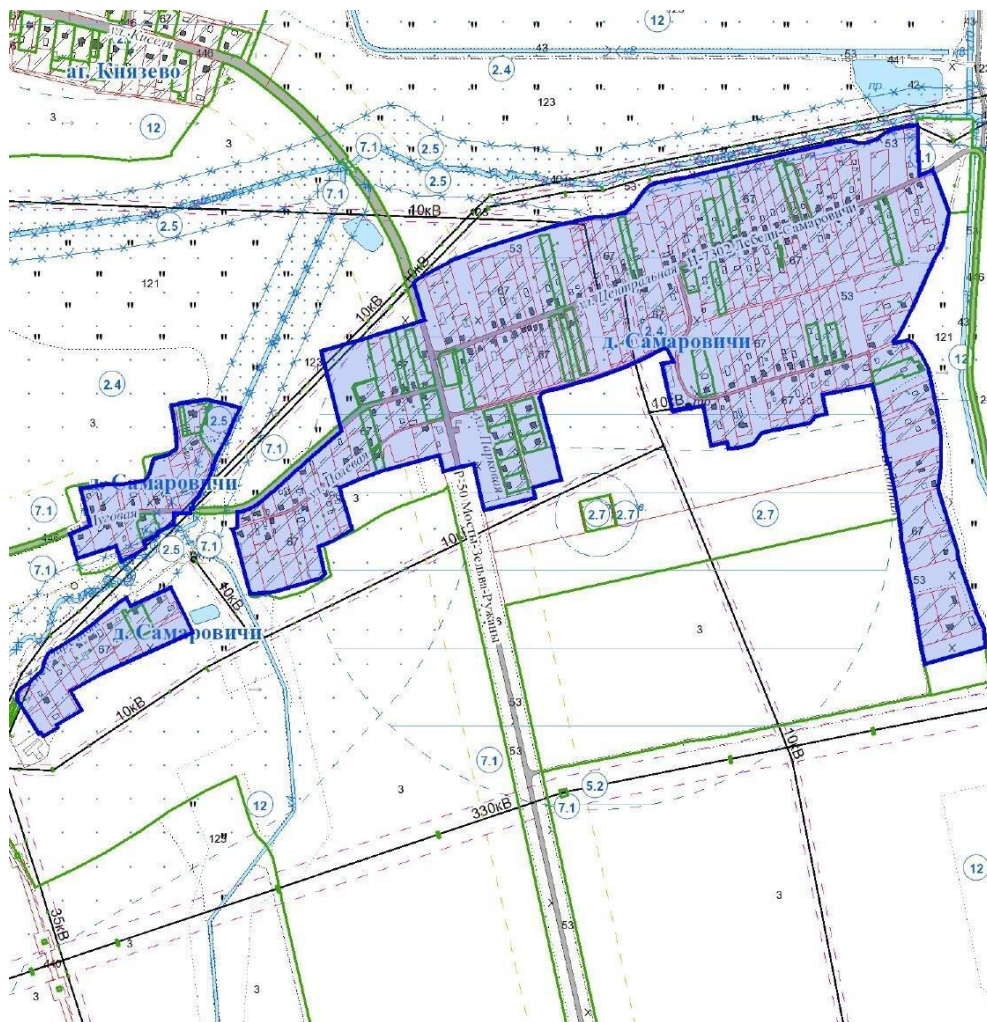


Условные обозначения:


 - граница населенного пункта

Приложение 14
к решению
Зельвенского районного
Совета депутатов
14.05.2026 N 119

**ГРАНИЦЫ
Д. САМАРОВИЧИ КРЕМЯНИЦКОГО СЕЛЬСОВЕТА ЗЕЛЬВЕНСКОГО РАЙОНА
ГРОДНЕНСКОЙ ОБЛАСТИ**

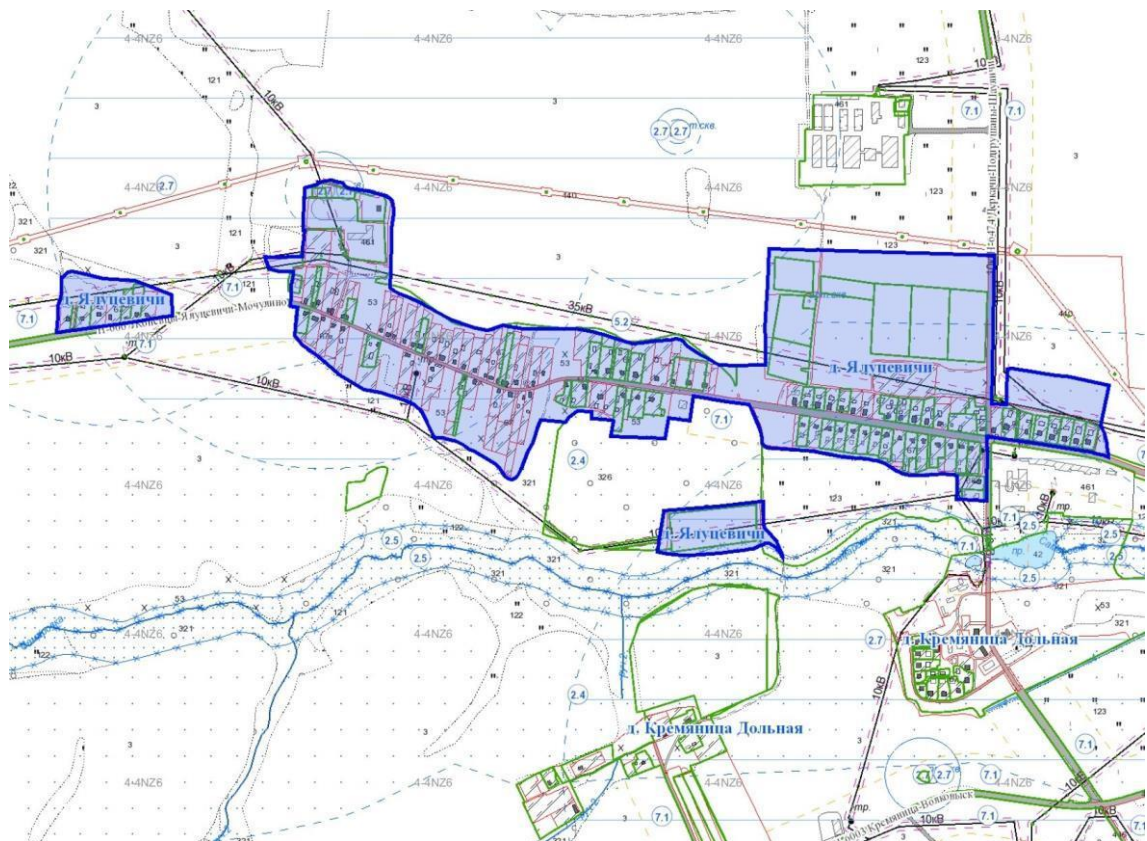


Условные обозначения:


 - граница населенного пункта

Приложение 15
к решению
Зельвенского районного
Совета депутатов
14.05.2026 N 119

**ГРАНИЦЫ
Д. ЯЛУЦЕВИЧИ КРЕМЯНИЦКОГО СЕЛЬСОВОСТА ЗЕЛЬВЕНСКОГО РАЙОНА
ГРОДНЕНСКОЙ ОБЛАСТИ**



Условные обозначения:

 - граница населенного пункта
