

**РЕШЕНИЕ ЗЕЛЬВЕНСКОГО РАЙОННОГО СОВЕТА ДЕПУТАТОВ**  
**22 мая 2025 г. N 65**

**ОБ ИЗМЕНЕНИИ ГРАНИЦ СЕЛЬСКИХ НАСЕЛЕННЫХ ПУНКТОВ ЗЕЛЬВЕНСКОГО РАЙОНА**

На основании абзаца четвертого статьи 14 Закона Республики Беларусь от 5 мая 1998 г. N 154-З "Об административно-территориальном устройстве Республики Беларусь" Зельвенский районный Совет депутатов РЕШИЛ:

1. Изменить границы сельских населенных пунктов Деречинского сельсовета Зельвенского района Гродненской области:

1.1. деревни (далее - д.) Грабово, установив их на площади 55,04 гектара (далее - га), согласно приложению 1;

1.2. д. Долгополичи, установив их на площади 16,16 га, согласно приложению 2;

1.3. д. Малая Угринь, установив их на площади 29,17 га, согласно приложению 3;

1.4. д. Савичи, установив их на площади 25,21 га, согласно приложению 4.

2. Изменить границы агрогородка (далее - аг.) Теглевичи Доброселецкого сельсовета Зельвенского района Гродненской области, установив их на площади 80,86 га, согласно приложению 5.

3. Изменить границы д. Холстово Зельвенского сельсовета Зельвенского района Гродненской области, установив их на площади 41,37 га, согласно приложению 6.

4. Изменить границы аг. Каролин Каролинского сельсовета Зельвенского района Гродненской области, установив их на площади 68,42 га, согласно приложению 7.

5. Изменить границы сельских населенных пунктов Кремяницкого сельсовета Зельвенского района Гродненской области:

5.1. д. Деркачи, установив их на площади 38,46 га, согласно приложению 8;

5.2. хутора (далее - х.) Кремяница Горная, установив их на площади 12,52 га, согласно приложению 9.

6. Изменить границы сельских населенных пунктов Сынковичского сельсовета Зельвенского района Гродненской области:

6.1. х. Зеленая Роща, установив их на площади 0,56 га, согласно приложению 10;

6.2. д. Сынковичи, установив их на площади 11,78 га, согласно приложению 11;

6.3. д. Червоное Село, установив их на площади 51,41 га, согласно приложению 12.

7. Обнародовать (опубликовать) настоящее решение в газете "Праца".

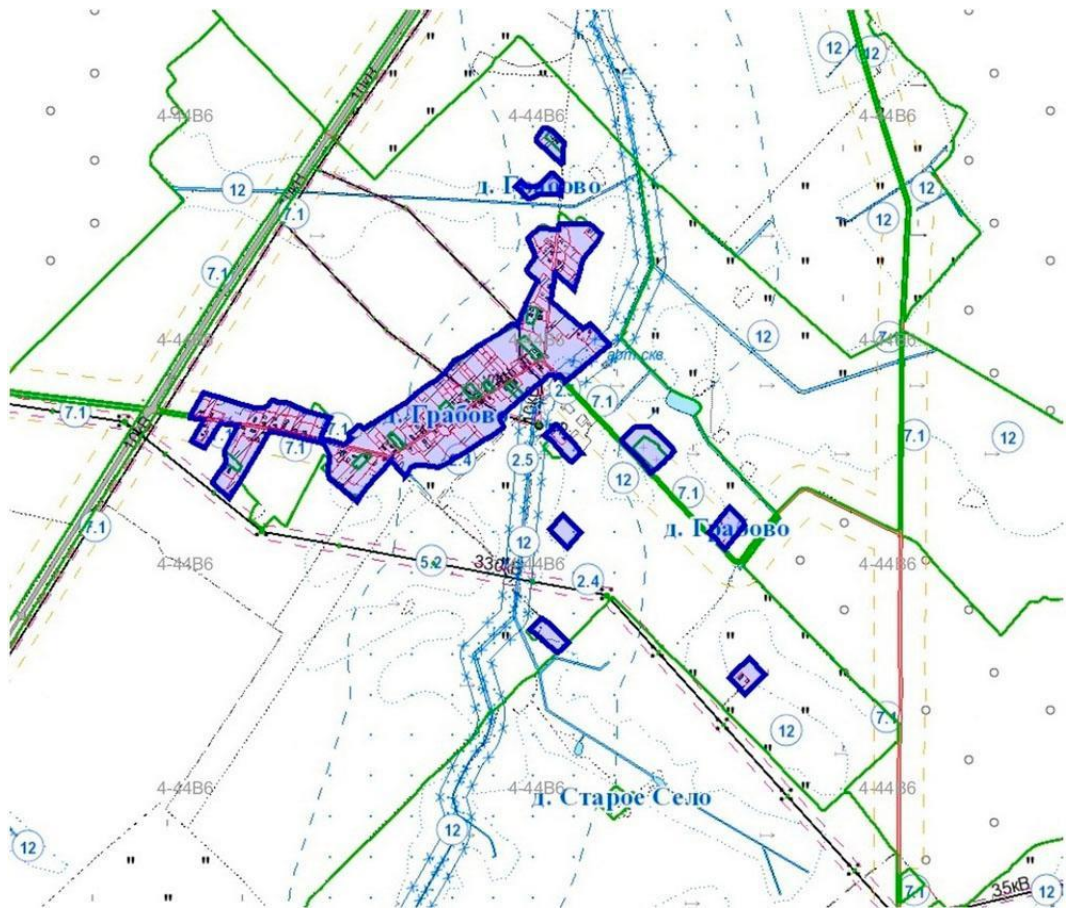
8. Настоящее решение вступает в силу после его официального опубликования.

Председатель

В.А.Панасик

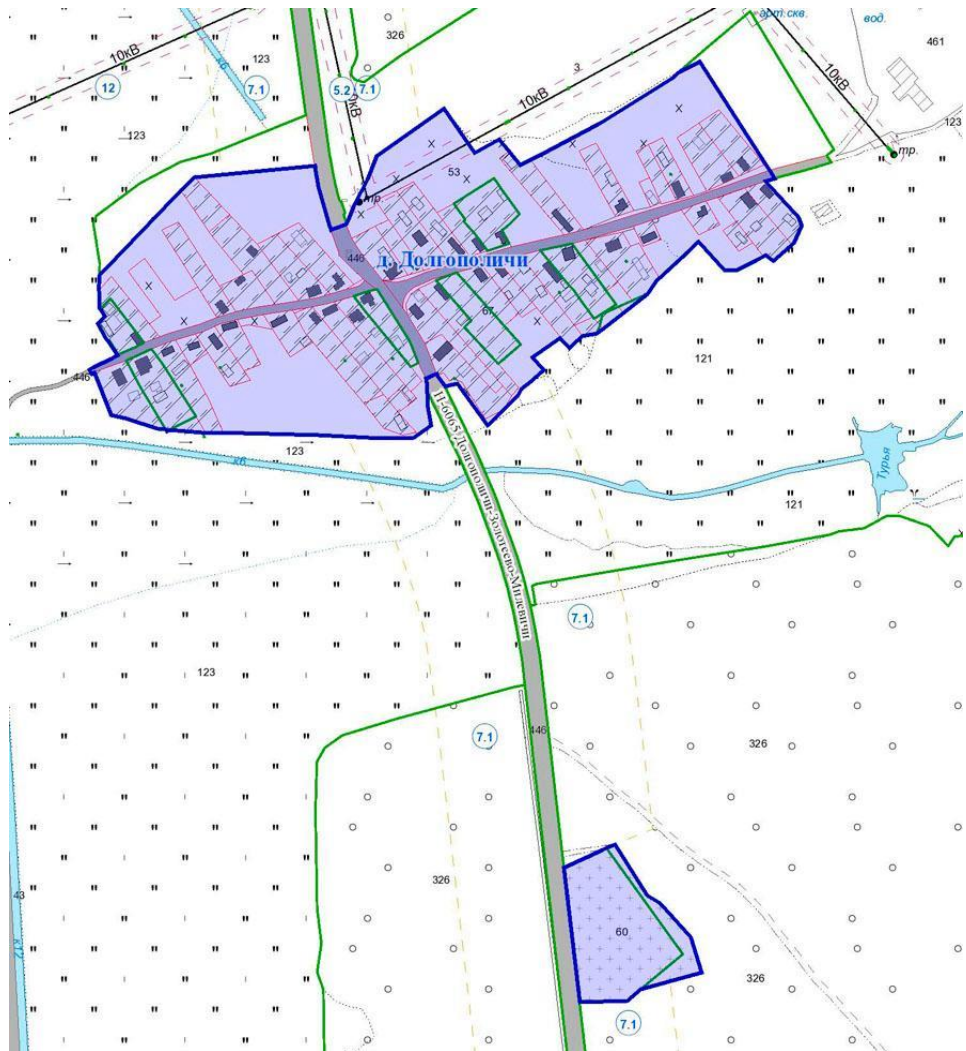
Приложение 1  
к решению  
Зельвенского районного  
Совета депутатов  
22.05.2025 N 65

**ГРАНИЦЫ**  
**Д. ГРАБОВО ДЕРЕЧИНСКОГО СЕЛЬСОВЕТА ЗЕЛЬВЕНСКОГО РАЙОНА**  
**ГРОДНЕНСКОЙ ОБЛАСТИ**



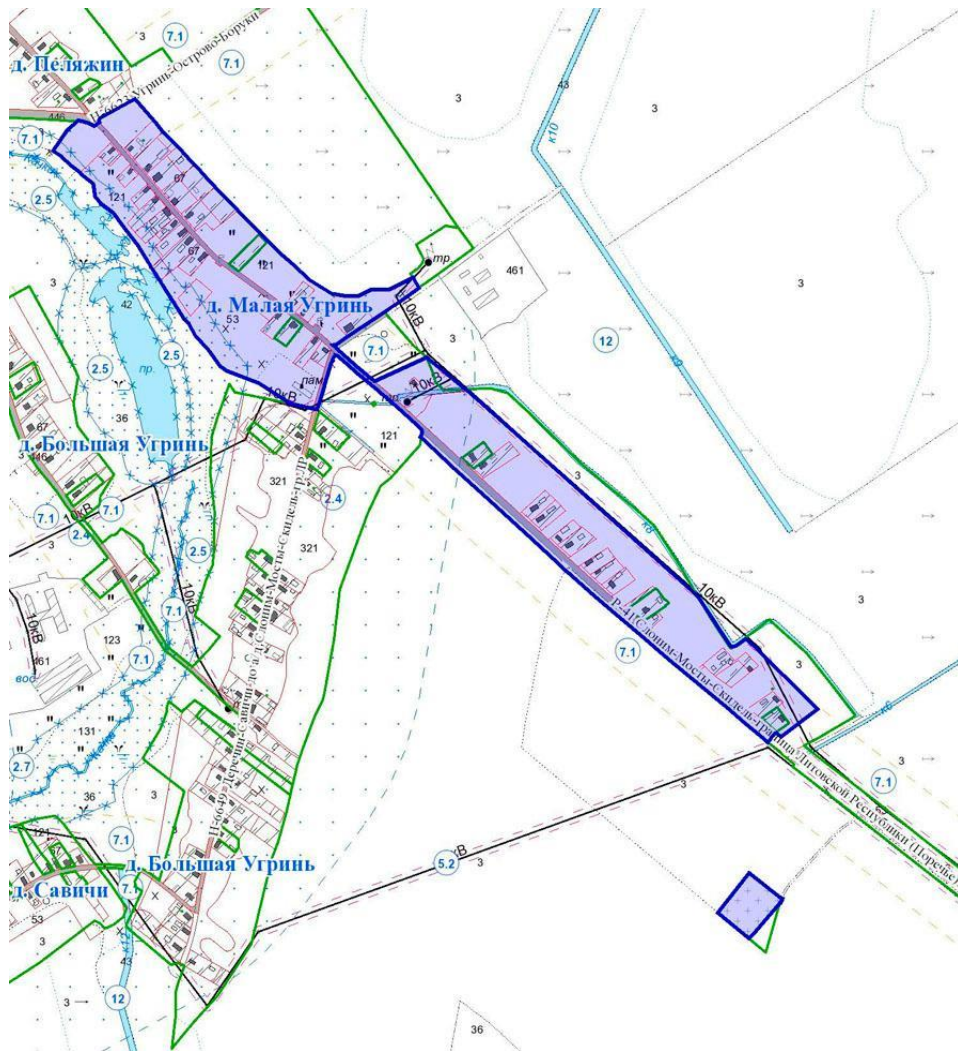
Приложение 2  
к решению  
Зельвенского районного  
Совета депутатов  
22.05.2025 N 65

**ГРАНИЦЫ  
Д. ДОЛГОПОЛИЧИ ДЕРЕЧИНСКОГО СЕЛЬСОВЕТА ЗЕЛЬВЕНСКОГО РАЙОНА  
ГРОДНЕНСКОЙ ОБЛАСТИ**



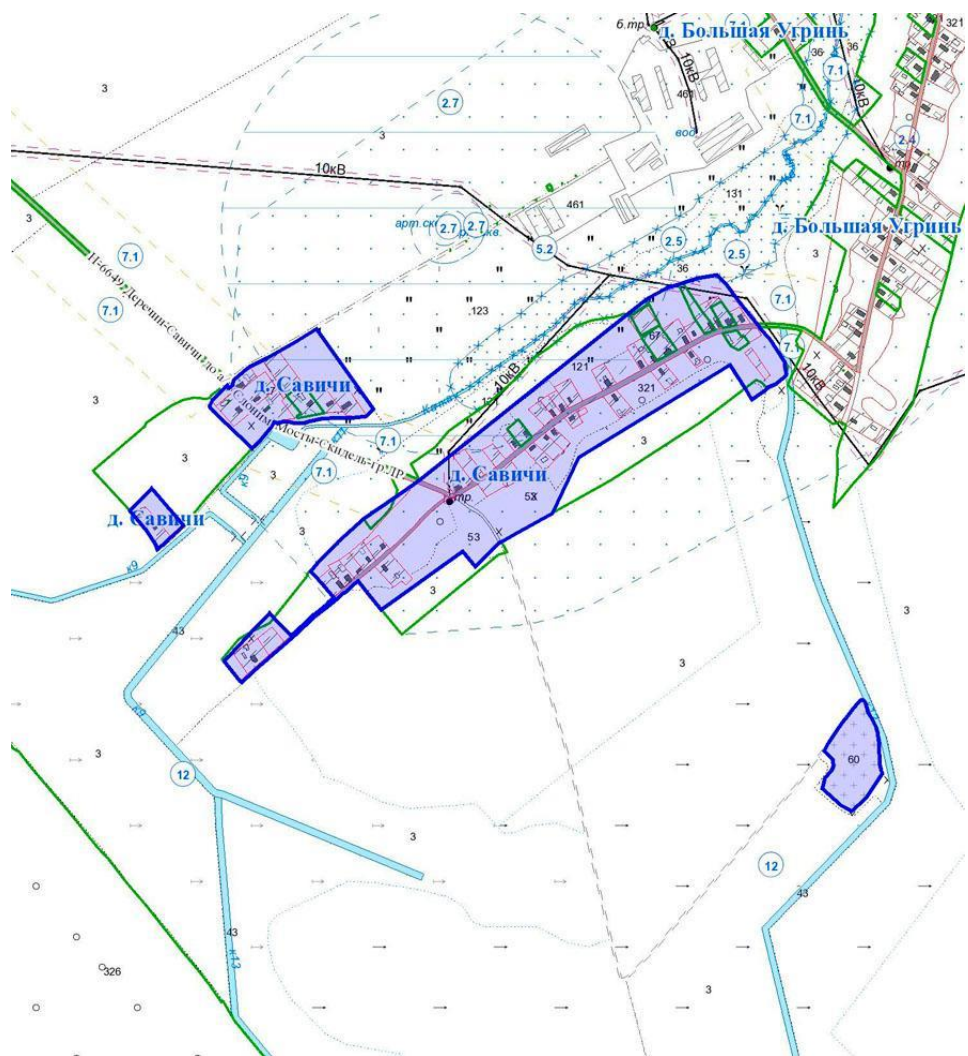
Приложение 3  
к решению  
Зельвенского районного  
Совета депутатов  
22.05.2025 N 65

**ГРАНИЦЫ  
Д. МАЛАЯ УГРИНЬ ДЕРЕЧИНСКОГО СЕЛЬСОВЕТА ЗЕЛЬВЕНСКОГО РАЙОНА  
ГРОДНЕНСКОЙ ОБЛАСТИ**



Приложение 4  
к решению  
Зельвенского районного  
Совета депутатов  
22.05.2025 N 65

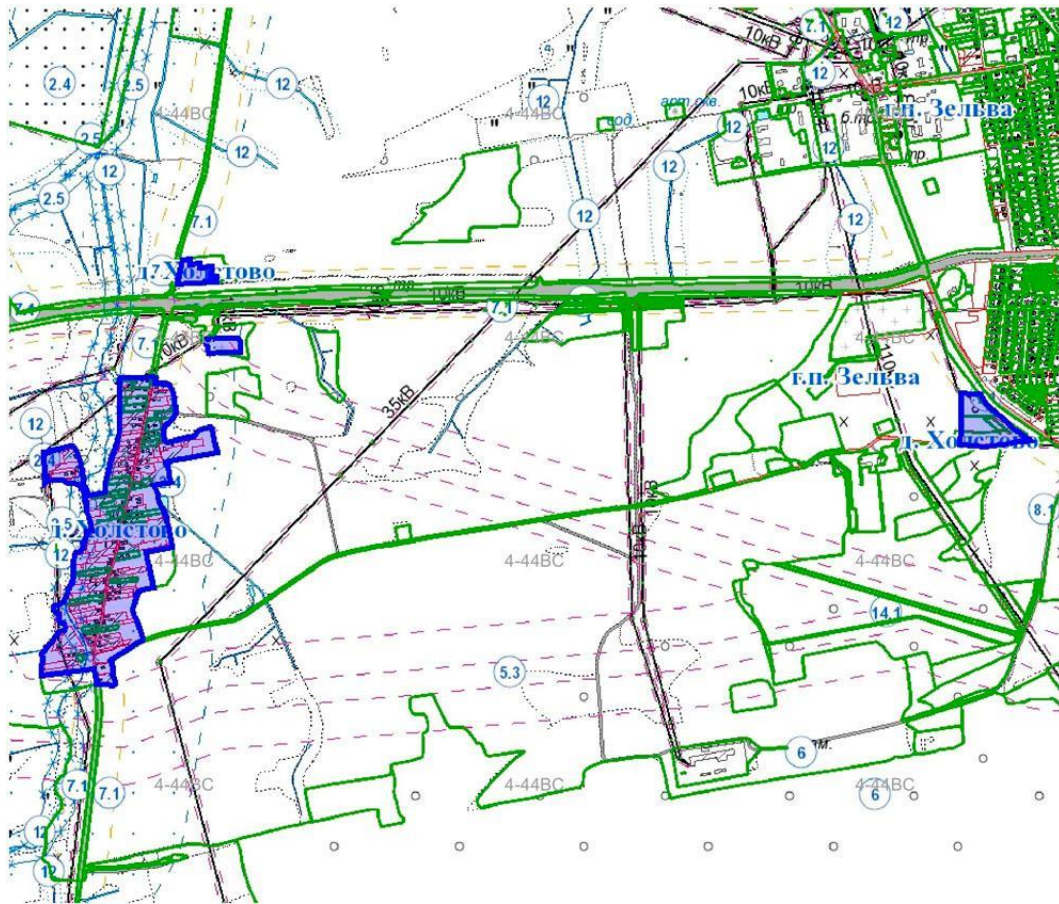
**ГРАНИЦЫ  
Д. САВИЧИ ДЕРЕЧИНСКОГО СЕЛЬСОВЕТА ЗЕЛЬВЕНСКОГО РАЙОНА  
ГРОДНЕНСКОЙ ОБЛАСТИ**



Приложение 5  
к решению  
Зельвенского районного  
Совета депутатов  
22.05.2025 N 65

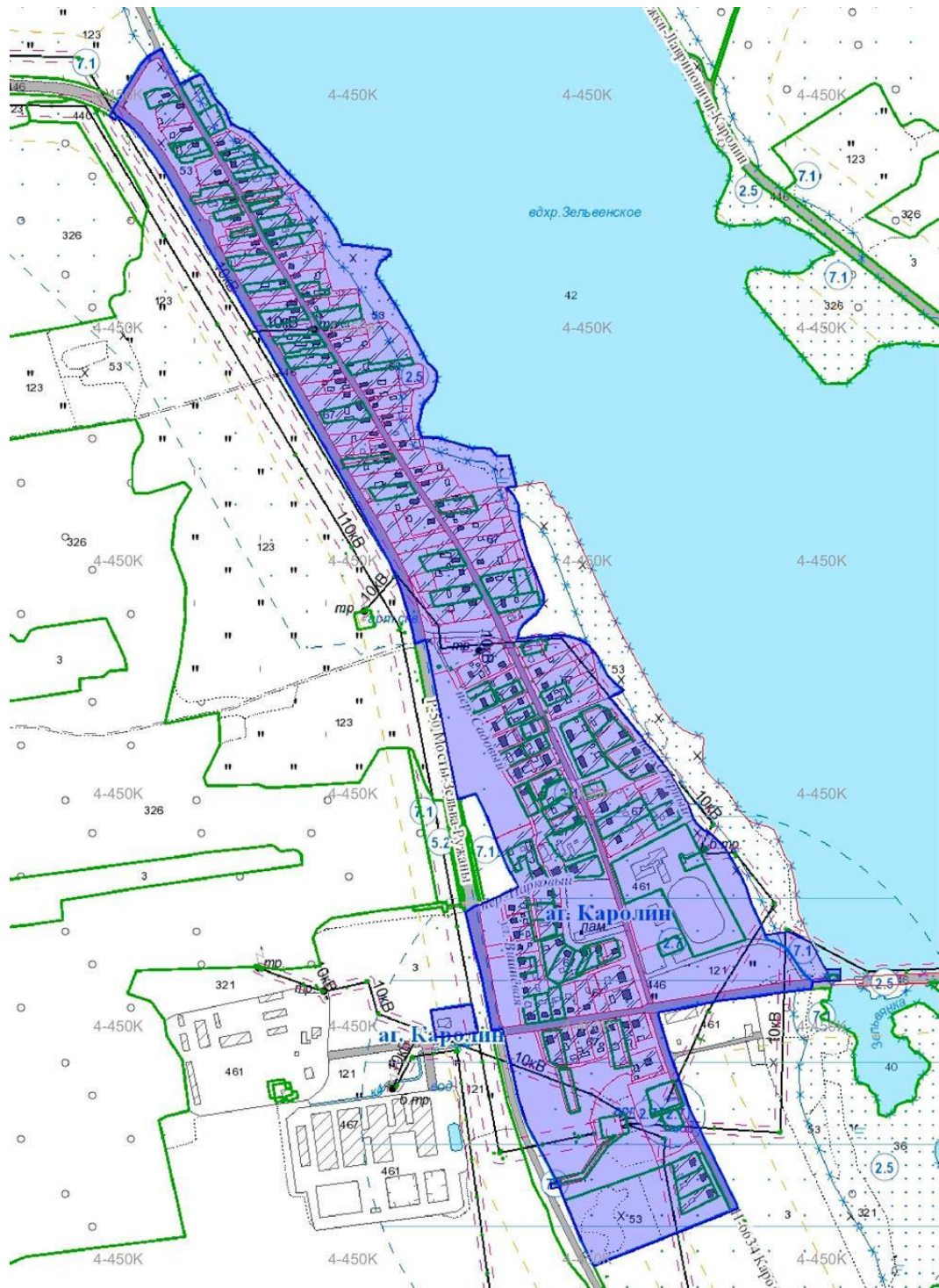
**ГРАНИЦЫ  
АГ. ТЕГЛЕВИЧИ ДОБРОСЕЛЕЦКОГО СЕЛЬСОВЕТА ЗЕЛЬВЕНСКОГО РАЙОНА  
ГРОДНЕНСКОЙ ОБЛАСТИ**





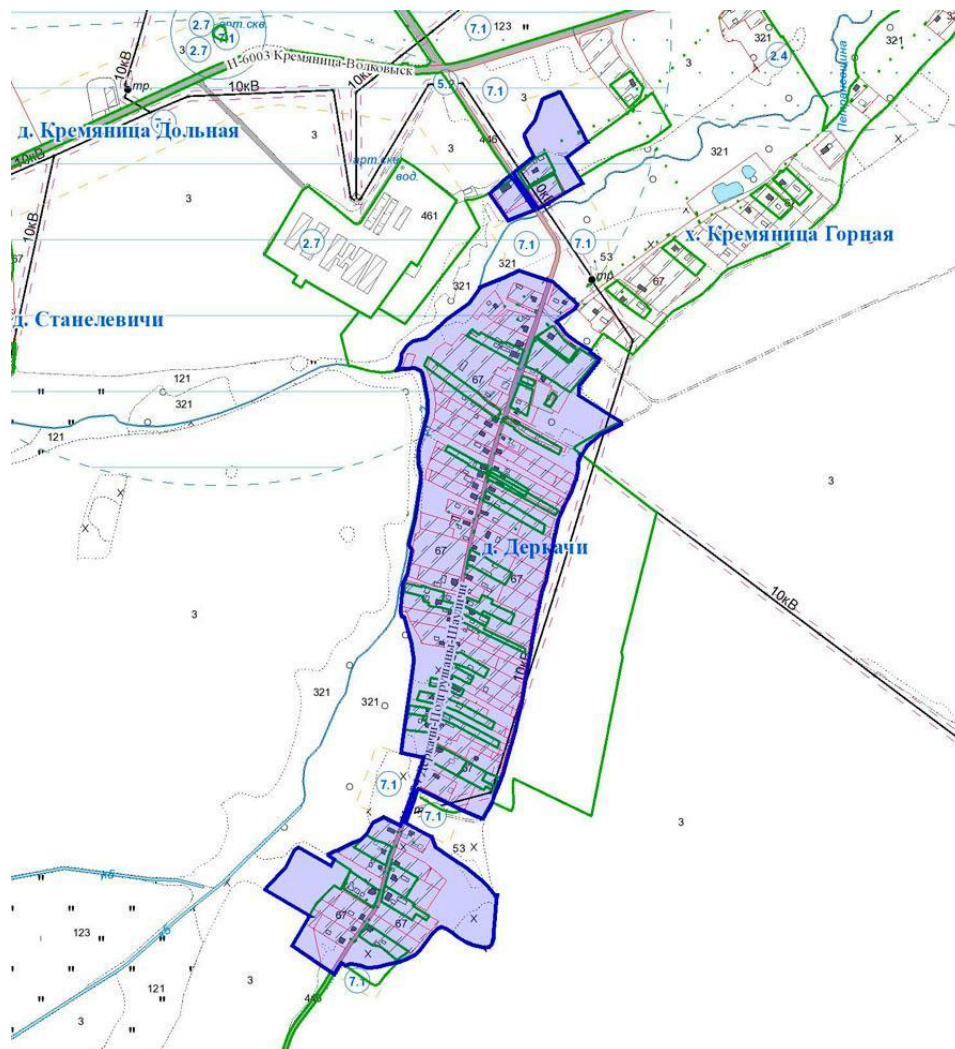
Приложение 7  
к решению  
Зельвенского районного  
Совета депутатов  
22.05.2025 N 65

**ГРАНИЦЫ  
АГ. КАРОЛИН КАРОЛИНСКОГО СЕЛЬСОВЕТА ЗЕЛЬВЕНСКОГО РАЙОНА  
ГРОДНЕНСКОЙ ОБЛАСТИ**



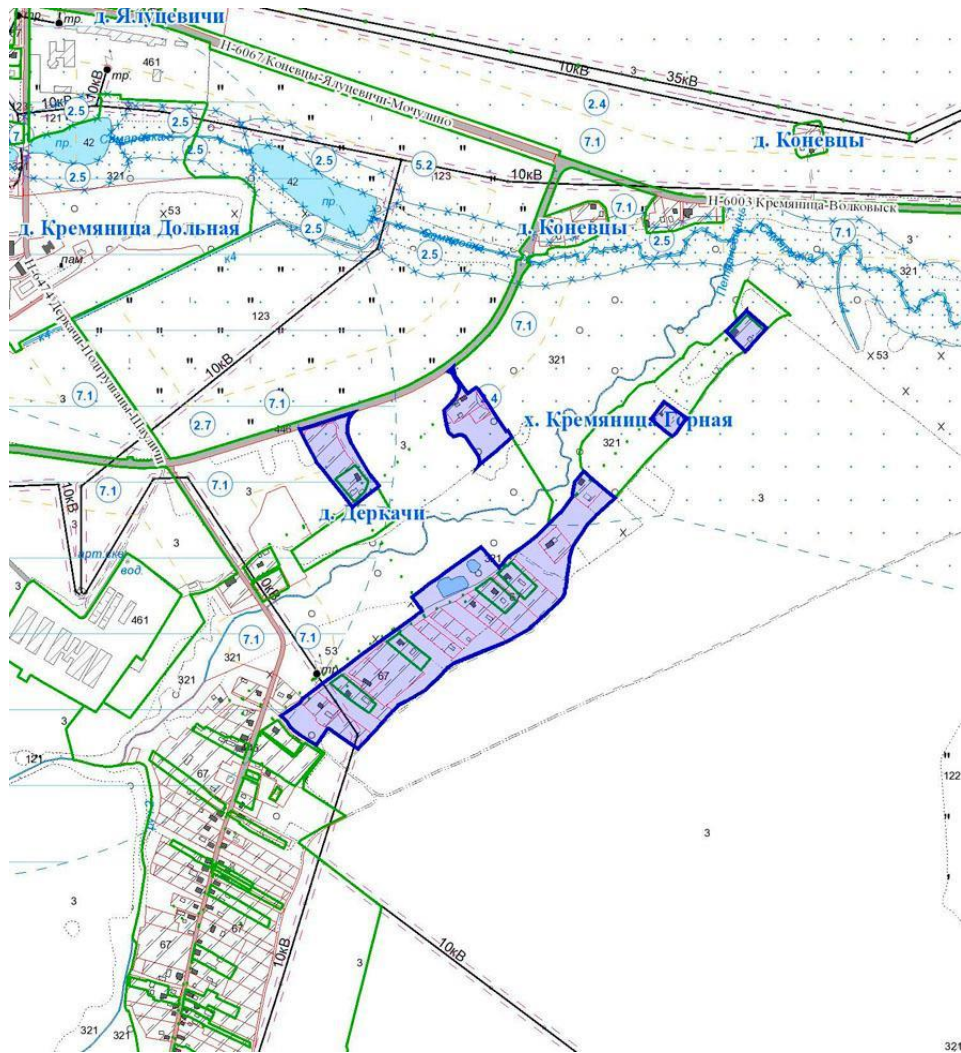
Приложение 8  
к решению  
Зельвенского районного  
Совета депутатов  
22.05.2025 N 65

**ГРАНИЦЫ  
Д. ДЕРКАЧИ КРЕМЯНИЦКОГО СЕЛЬСОВЕТА ЗЕЛЬВЕНСКОГО РАЙОНА  
ГРОДНЕНСКОЙ ОБЛАСТИ**



Приложение 9  
к решению  
Зельвенского районного  
Совета депутатов  
22.05.2025 N 65

**ГРАНИЦЫ  
Х. КРЕМЯНИЦА ГОРНАЯ КРЕМЯНИЦКОГО СЕЛЬСОВЕТА ЗЕЛЬВЕНСКОГО РАЙОНА  
ГРОДНЕНСКОЙ ОБЛАСТИ**



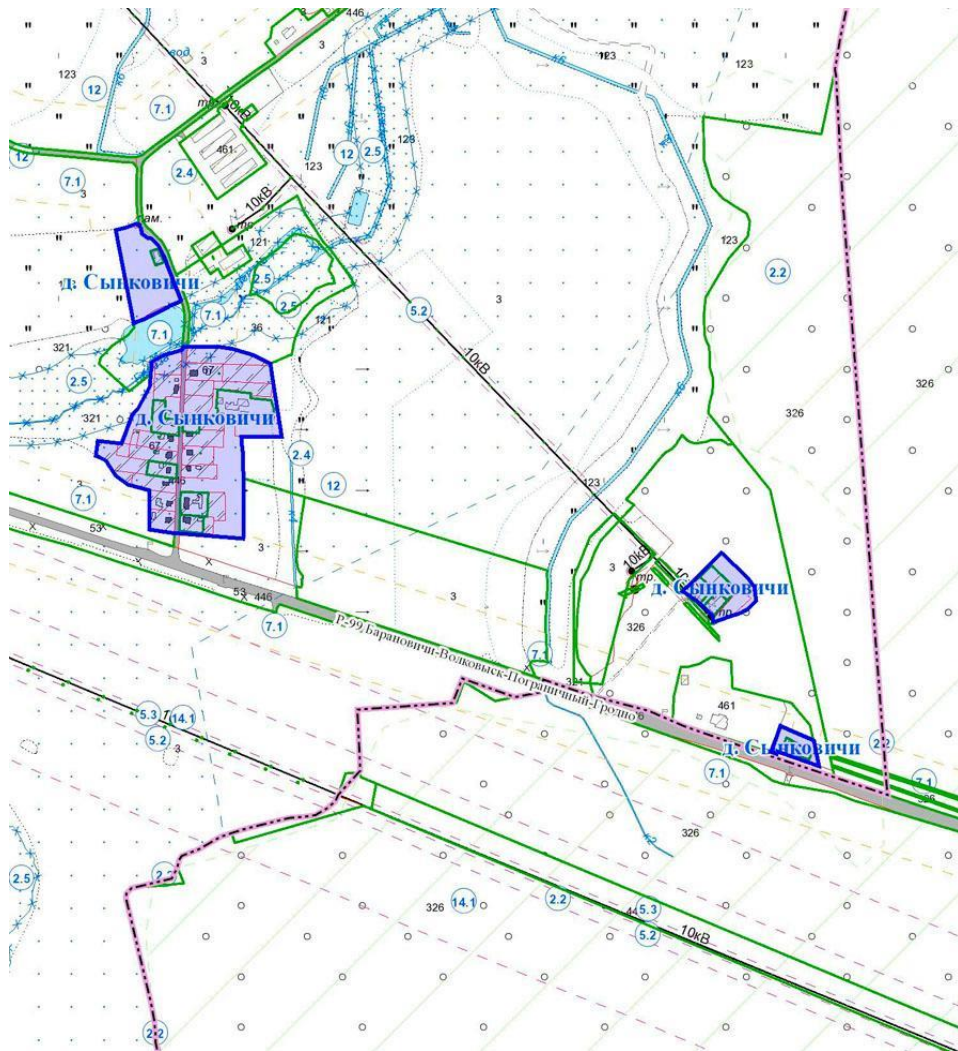
Приложение 10  
к решению  
Зельвенского районного  
Совета депутатов  
22.05.2025 N 65

**ГРАНИЦЫ  
Х. ЗЕЛЕНАЯ РОЩА СЫНКОВИЧСКОГО СЕЛЬСОВЕТА ЗЕЛЬВЕНСКОГО РАЙОНА  
ГРОДНЕНСКОЙ ОБЛАСТИ**



Приложение 11  
к решению  
Зельвенского районного  
Совета депутатов  
22.05.2025 N 65

**ГРАНИЦЫ  
Д. СЫНКОВИЧИ СЫНКОВИЧСКОГО СЕЛЬСОВЕТА ЗЕЛЬВЕНСКОГО РАЙОНА  
ГРОДНЕНСКОЙ ОБЛАСТИ**



Приложение 12  
к решению  
Зельвенского районного  
Совета депутатов  
22.05.2025 N 65

**ГРАНИЦЫ  
Д. ЧЕРВОНОЕ СЕЛО СЫКОВИЧСКОГО СЕЛЬСОВЕТА ЗЕЛЬВЕНСКОГО РАЙОНА  
ГРОДНЕНСКОЙ ОБЛАСТИ**

