

Инвестиционное предложение (объект недвижимости) для создания лечебно-оздоровительного, культурно-развлекательного комплекса в аг. Каролин, Зельвенского района

1. Общая информация о земельном участке		
Общая площадь (м ²)	2.6586 га	
Местоположение	Область	Гродненская
	Район	Зельвенский
	Город	Агрогородок Каролин
	Адрес	Переулок Озерный, 1
Возможные направления использования	Создания лечебно-оздоровительного, культурно-развлекательного комплекса	
Способы предоставления участка	Покупка на аукционе, аренда, передача в безвозмездное пользование	
Срок аренды и начальная стоимость (если участок предоставляется по результатам аукциона)		
Землепользователи и виды земель, из которых предусматривается изъятие	Отдел образования Зельвенского районного исполнительного комитета	
Сформирован/не сформирован (есть ли кадастровый номер)	422682502602000117	
Наличие градостроительного паспорта	отсутствует	
2. Инженерная инфраструктура		
	Расстояние от объекта, км	Описание (свободные мощности, объем и т.д.)
Электроснабжение		Скрытая электропроводка
Отопление (тепловые сети)		Центральное, чугунные радиаторы
Водоснабжение		Центральное из полипропиленовых труб
Канализация		Местная из полипропиленовых труб
Газоснабжение		Нет
3. Логистика		
	Расстояние от объекта, км	Наименование
Автомагистраль	19	Барановичи-Волковыск-Пограничный-Гродно (Р-99)
	17	Мосты-Зельва-Ружаны (Р-50)

	39	Зельва-Деречин-Медвиновичи (Р-142)
	54	Слоним-Мосты-Скидель-граница Литовской Республики (Р-41)
Аэропорт	101	г. Гродно
Железная дорога	14	Линия Барановичи-Волковыск-Гродно
4. Обременения		
Водоохранная зона	Да	
Историческая ценность	Нет	
Расселение жильцов	Нет	
Вынос инженерных сетей	Нет	
Иное	Нет	
5. Контактная информация		
Контактное лицо (должность)	Начальник отдела	
Телефон	8 01564 7 03 61	
Факс		
Электронный адрес	zelva_roo@grodno-region.by	

план участка

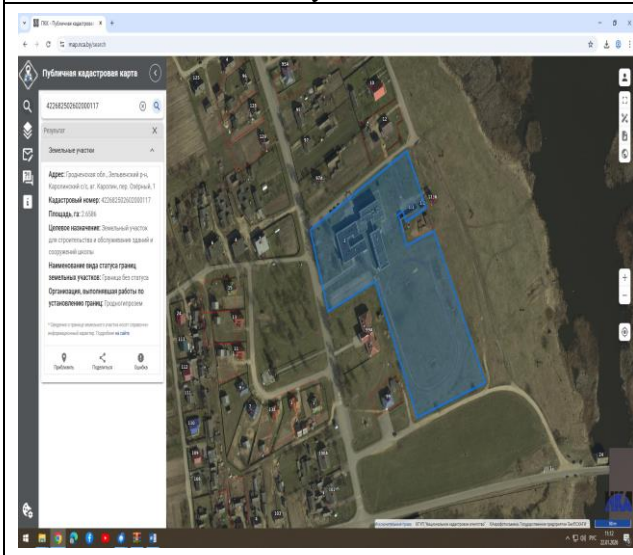


фото участка (объекта недвижимости)



Карта

