

Инвестиционное предложение (объект недвижимости) для реконструкции под объект производственного назначения, торговли, оказания услуг в деревне Золотеево, Зельвенского района

1. Общая информация о земельном участке		
Общая площадь (м ²)	0.2265 га	
Местоположение	Область	Гродненская
	Район	Зельвенский
	Город	-
	Адрес	Деревня Золотеево, 9А
Возможные направления использования	Реконструкции под объект производственного назначения, торговли, оказания услуг	
Способы предоставления участка	Покупка на аукционе, аренда, передача в безвозмездное пользование	
Срок аренды и начальная стоимость (если участок предоставляется по результатам аукциона)		
Землепользователи и виды земель, из которых предусматривается изъятие	Отдел образования Зельвенского районного исполнительного комитета	
Сформирован/не сформирован (есть ли кадастровый номер)	422680804602000081	
Наличие градостроительного паспорта	отсутствует	
2. Инженерная инфраструктура		
	Расстояние от объекта, км	Описание (свободные мощности, объем и т.д.)
Электроснабжение		Централизованная система
Отопление (тепловые сети)		Центральное, котел на твердом топливе
Водоснабжение		Централизованная система
Канализация		Автономная система
Газоснабжение		Нет
3. Логистика		
	Расстояние от объекта, км	Наименование
Автомагистраль	17	Р-99 Барановичи-Волковыск-Пограничный-Гродно
	30	Р-41 Слоним - Мосты - Скидель - граница Литовской Республики (Поречье)

Аэропорт	91	г. Гродно
Железная дорога	16	Линия Барановичи-Волковыск-Гродно
4. Обременения		
Водоохранная зона	-	
Историческая ценность	-	
Расселение жильцов	-	
Вынос инженерных сетей	-	
Иное	-	
5. Контактная информация		
Контактное лицо (должность)	Начальник отдела	
Телефон	8 01564 7 03 61	
Факс		
Электронный адрес	zelva_roo@grodno-region.by	

план участка

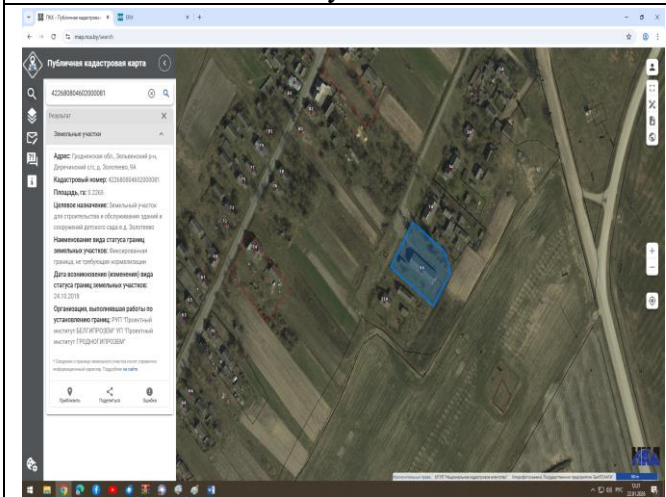


фото участка (объекта недвижимости)



Карта

